

il Lions Club di Cittadella con il patrocinio del Comune di Cittadella
ha programmato una serie di incontri in collaborazione con l'Associazione METIS ONLUS
allo scopo di aumentare la consapevolezza della cittadinanza nel campo della salute mentale.

"NEL LABIRINTO: ATTRAVERSARE LA COMPLESSITÀ NEL DOLORE PSICHICO"

4 incontri/confronti su alcuni temi legati alla sofferenza psichica, affidati a coppie di relatori:

**ANSIA E DEPRESSIONE - PATOLOGIA MENTALE GRAVE E RIABILITAZIONE
GENITORIALITÀ IN ADOLESCENZA - DIPENDENZA, TRA COMPORTAMENTI E SOSTANZE**

MERCOLEDÌ

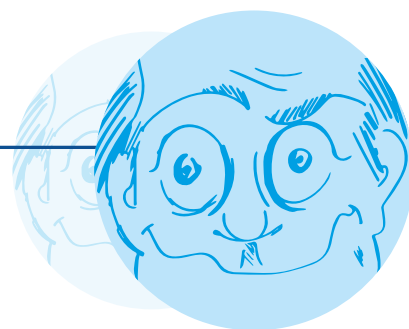
14 FEBBRAIO

ORE 20.45 - 23.00

"MATTO" A CHI?

**LA CRISI COME OPPORTUNITÀ
DI CAMBIAMENTO**

Relatrici: dott.ssa Silvia Michelon, psichiatria psicoterapeuta
dott.ssa Romina Nocito, psicologa psicoterapeuta



MERCOLEDÌ

13 MARZO

ORE 20.45 - 23.00



ALLA RICERCA DEL SOGGETTO PERDUTO?

**LE SFIDE NEL LAVORO
CON LE DIPENDENZE**

Relatori: dott. Carlo Idotta, psichiatra psicoterapeuta
dott.ssa Emilia Pellegrino, psicologa psicoterapeuta

MERCOLEDÌ

17 APRILE

ORE 20.45 - 23.00

GENITORI E FIGLI DENTRO UNO SCHERMO

**LA RELAZIONE CON L'ADOLESCENTE
NELL'ERA DIGITALE**

Relatori: dott.ssa Vanessa Santamaria, psicologa psicoterapeuta
dott. Francesco Rizzi, psicologo psicoterapeuta



MERCOLEDÌ

15 MAGGIO

ORE 20.45 - 23.00



CHE ANSIA QUESTA DEPRESSIONE!

**CAPIRCI QUALCOSA,
TRA IL CORPO E LA MENTE**

Relatori: dott.ssa Cristina Oricoli, psicologa psicoterapeuta
dott. Riccardo Morelli De Rossi, psicologo psicoterapeuta

SALA CONFERENZE
**TORRE DI
MALTA**



METIS ONLUS



*Il Lions Club di Cittadella con il patrocinio del Comune di Cittadella
ha programmato una serie di incontri in collaborazione con l'Associazione METIS ONLUS
allo scopo di aumentare la consapevolezza della cittadinanza nel campo della salute mentale.*

“NEL LABIRINTO: ATTRAVERSARE LA COMPLESSITÀ NEL DOLORE PSICHICO”

4 incontri/confronti su alcuni temi legati alla sofferenza psichica, affidati a coppie di relatori:

**ANSIA E DEPRESSIONE - PATOLOGIA MENTALE GRAVE E RIABILITAZIONE
GENITORIALITÀ IN ADOLESCENZA - DIPENDENZA, TRA COMPORTAMENTI E SOSTANZE**

“MATTO” A CHI?

LA CRISI COME OPPORTUNITÀ DI CAMBIAMENTO

RELATRICI:

Dott.ssa Silvia Michelon, psichiatria psicoterapeuta, responsabile della Comunità Terapeutica Psichiatrica della Casa di Cura “Villa Margherita”, Arcugnano (VI).

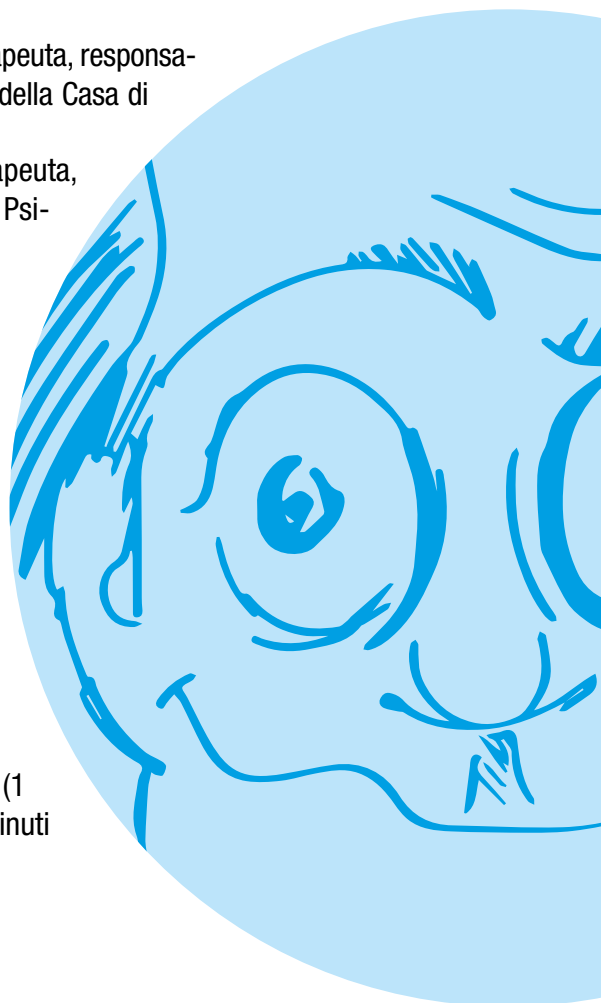
Dott.ssa Romina Nocito, psicologa psicoterapeuta, ha lavorato presso la Comunità Terapeutica Psichiatrica “CTRP Spazio Libero” di Thiene.

FOCUS:

Cosa si intende per malattia mentale grave (tra sintomi clinici e funzionamento di vita quotidiana), quale la risposta dei Servizi specialistici alla richiesta di cure dei pazienti e delle famiglie (organizzazione della linea riabilitativa), che cos'è una comunità terapeutica e quali sono gli interventi riabilitativi proposti, l'importanza degli enti del Terzo Settore.

MATERIALI E METODI:

Proiezione di slides e spiegazione teorica (1 ora circa) e dialogo con il pubblico (30-60 minuti in base all'interesse suscitato).



**MERCOLEDÌ
14 FEBBRAIO**

ORE 20.45 - 23.00

**INCONTRI APERTI A TUTTI
INGRESSO LIBERO**

PER INFO:

Segretario Lions Club Claudio Spessato cell. 329 4709230 - mail: claudiospessato@virgilio.it
Ivano Dalfreddo cell. 336 504352

*il Lions Club di Cittadella con il patrocinio del Comune di Cittadella
ha programmato una serie di incontri in collaborazione con l'Associazione METIS ONLUS
allo scopo di aumentare la consapevolezza della cittadinanza nel campo della salute mentale.*

“NEL LABIRINTO: ATTRAVERSARE LA COMPLESSITÀ NEL DOLORE PSICHICO”

4 incontri/confronti su alcuni temi legati alla sofferenza psichica, affidati a coppie di relatori:

**ANSIA E DEPRESSIONE - PATOLOGIA MENTALE GRAVE E RIABILITAZIONE
GENITORIALITÀ IN ADOLESCENZA - DIPENDENZA, TRA COMPORTAMENTI E SOSTANZE**

ALLA RICERCA DEL SOGGETTO PERDUTO?

LE SFIDE NEL LAVORO CON LE DIPENDENZE

RELATORI:

Dott. Carlo Idotta, psichiatra e psicoterapeuta, consulente presso comunità terapeutiche della Fondazione San Gaetano e della Cooperativa Nuova Vita Onlus, psicoanalista in formazione.

Dott.ssa Emilia Pellegrino, psicologa e psicoterapeuta, gruppoanalista, coordinatrice del progetto “Laboratorio Famiglia” presso la fondazione San Gaetano.

FOCUS:

Le dimensioni del problema delle dipendenze e gli apparenti cambiamenti avvenuti nella loro presentazione, le invarianti nelle nuove e vecchie dipendenza, con e senza sostanze, la sfida terapeutica del recupero o della costruzione del soggetto potendo pensarlo al di là della presenza ingombrante e spesso allarmante delle alterazioni comportamentali, integrando il vertice medico con quello psicologico.

MATERIALI E METODI:

Presentazione teorico-clinica con eventuale impiego di materiale di supporto (durata circa 1h, max 1h30'), cui seguirà la discussione con il pubblico (30-60 minuti in base all'interesse suscitato).



**MERCOLEDÌ
13 MARZO**

ORE 20.45 - 23.00

*Il Lions Club di Cittadella con il patrocinio del Comune di Cittadella
ha programmato una serie di incontri in collaborazione con l'Associazione METIS ONLUS
allo scopo di aumentare la consapevolezza della cittadinanza nel campo della salute mentale.*

“NEL LABIRINTO: ATTRAVERSARE LA COMPLESSITÀ NEL DOLORE PSICHICO”

4 incontri/confronti su alcuni temi legati alla sofferenza psichica, affidati a coppie di relatori:

**ANSIA E DEPRESSIONE - PATOLOGIA MENTALE GRAVE E RIABILITAZIONE
GENITORIALITÀ IN ADOLESCENZA - DIPENDENZA, TRA COMPORTAMENTI E SOSTANZE**

GENITORI E FIGLI DENTRO UNO SCHERMO

LA RELAZIONE CON L'ADOLESCENTE NELL'ERA DIGITALE

RELATORI:

Dott.ssa Vanessa Santamaria, psicologa e psicoterapeuta presso il Servizio di Psicologia territoriale AULSS 6 Euganea.
Dott. Francesco Rizzio, psicologo e psicoterapeuta, collaboratore con LILT (Lega Italiana per la Lotta contro i Tumori) nella progettazione e nella conduzione di focus-group con studenti di scuole secondarie di primo e secondo grado su argomenti legati al tema della prevenzione dei comportamenti a rischio in età evolutiva.

FOCUS:

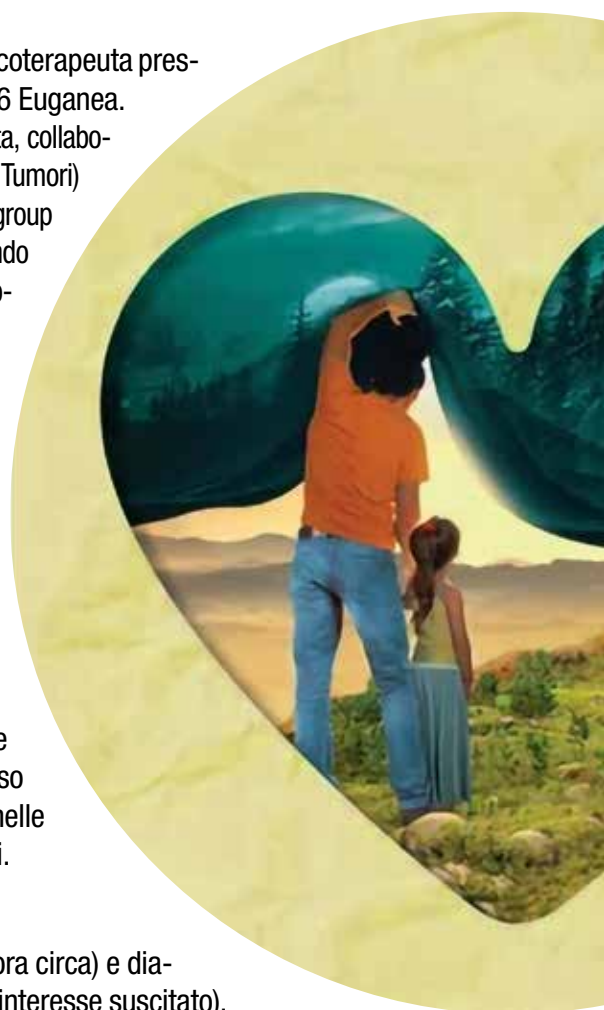
Riflessioni sull'emergenza sociale e psicologica del malessere giovanile, che nella modernità social e tecnologica assume forme sempre più complesse, e che richiama la generazione di adulti di riferimento a una grande responsabilità.

CONCETTI PRINCIPALI:

Il tempo dell'adolescenza e la relazione genitori-figli, “nuovi” adolescenti e nuove forme di disagio giovanile, breakdown evolutivo e uso delle nuove tecnologie, il ruolo del virtuale nelle interazioni sociali e nello sviluppo dei sintomi.

MATERIALI E METODI:

Proiezione di slides e spiegazione teorica (1 ora circa) e dialogo con il pubblico (30-60 minuti in base all'interesse suscitato).



**MERCOLEDÌ
17 APRILE**

ORE 20.45 - 23.00

SALA CONFERENZE
**TORRE DI
MALTA**



METIS ONLUS



*il Lions Club di Cittadella con il patrocinio del Comune di Cittadella
ha programmato una serie di incontri in collaborazione con l'Associazione METIS ONLUS
allo scopo di aumentare la consapevolezza della cittadinanza nel campo della salute mentale.*

“NEL LABIRINTO: ATTRAVERSARE LA COMPLESSITÀ NEL DOLORE PSICHICO”

4 incontri/confronti su alcuni temi legati alla sofferenza psichica, affidati a coppie di relatori:

**ANSIA E DEPRESSIONE - PATOLOGIA MENTALE GRAVE E RIABILITAZIONE
GENITORIALITÀ IN ADOLESCENZA - DIPENDENZA, TRA COMPORTAMENTI E SOSTANZE**

CHE ANSIA QUESTA DEPRESSIONE!

CAPIRCI QUALCOSA, TRA IL CORPO E LA MENTE

RELATORI:

Dott.ssa Cristina Oricoli, psicologa e psicoterapeuta, specializzata presso la Società Italiana di Psicoterapia Psicoanalitica, lavora a Vicenza, Padova e Venezia-Mestre. Ha lavorato come psicologa psicoterapeuta presso l'azienda ULSS 3 occupandosi di Sindrome dello spettro Autistico.

Dott. Riccardo Morelli De Rossi, psicologo psicoterapeuta, specializzato presso la Società Italiana di Psicoterapia Psicoanalitica, lavora come psicologo e psicoterapeuta presso il CSM di San Donà di Piave (AULSS 4)

FOCUS:

Cosa si intende per disturbo d'ansia e sindrome depressiva, quali sono i sintomi e le diverse modalità di espressione, quando è possibile che si scateni una sindrome ansioso-depressiva, cosa si intende per depressione mascherata, quando il malessere può manifestarsi nel corpo e come riconoscerlo, focus sul periodo della gravidanza.

MATERIALI E METODI:

Proiezione di slides e spiegazione teorica (1 ora circa) e dialogo con il pubblico (30-60 minuti in base all'interesse suscitato).



**MERCOLEDÌ
15 MAGGIO**

ORE 20.45 - 23.00

**INCONTRI APERTI A TUTTI
INGRESSO LIBERO**

PER INFO:

Segretario Lions Club Claudio Spessato cell. 329 4709230 - mail: claudiospessato@virgilio.it
Ivano Dalfreddo cell. 336 504352